

Cette étude a bénéficié d'une bourse des  
Instituts de recherche en santé du Canada.



Pour plus de renseignements, communiquez avec le GTCVRS à l'adresse  
info@hivandrehab.ca.

Ces documents ne peuvent être modifiés sans l'autorisation des auteurs.



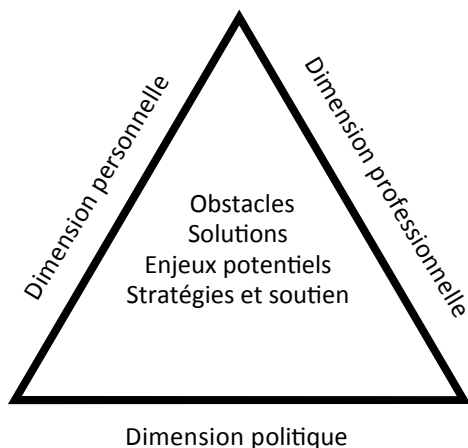
# Cadre pour promouvoir les options de participation au marché de l'emploi pour les personnes vivant avec le VIH/sida au Canada



Catherine Worthington (faculté de travail social, Université de Calgary)  
Kelly O'Brien (département de physiothérapie, Université de Toronto)  
Elisse Zack (Groupe de travail canadien sur le VIH et la réinsertion sociale)  
Melissa Popiel (Groupe de travail canadien sur le VIH et la réinsertion sociale)  
Brent Oliver (coordonnateur, faculté de travail social, Université de Calgary)  
Eilleen McKee (Groupe de travail canadien sur le VIH et la réinsertion sociale)

## Aperçu du cadre sur le VIH et l'emploi

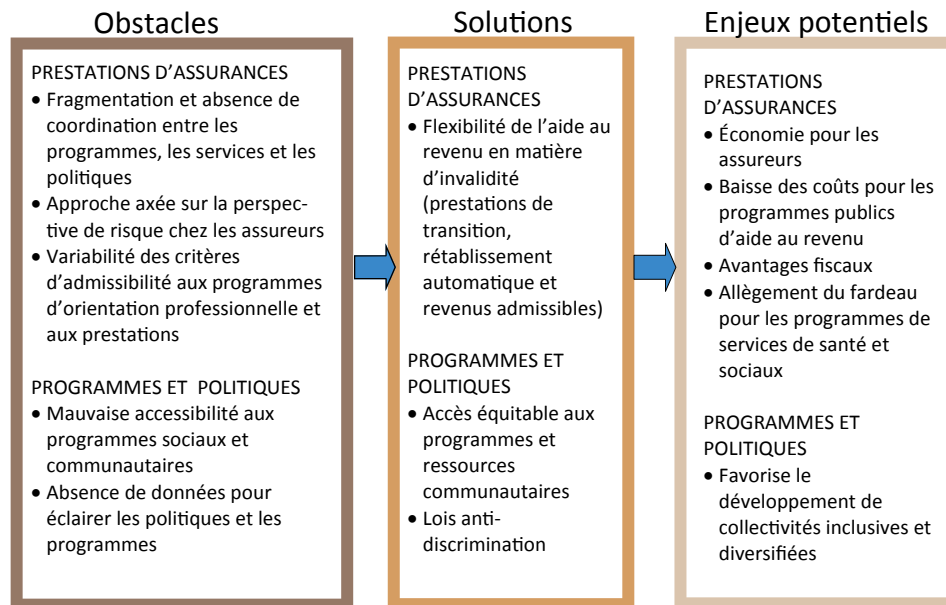
Les personnes vivant avec le VIH au Canada (PVVIH) sont confrontées à des obstacles lorsqu'elles veulent participer au marché de l'emploi. Nous avons réalisé une synthèse de l'information tirée d'études et de consultations avec les principaux intéressés (c'est-à-dire, PPVIH, employeurs, assureurs et décideurs) afin de créer un cadre qui résume les facteurs clés qui empêchent ou facilitent l'accès au marché de l'emploi, les enjeux potentiels liés à l'emploi et les stratégies et services de soutien à l'intention des PVVIH au chapitre de l'emploi. Le présent cadre aborde ces facteurs sous trois angles différents, soit les dimensions personnelle, professionnelle et politique.



Nous avons recensé 11 165 articles de revues et résumés de rapports et procédé à une analyse des 285 documents retenus pour élaborer le cadre préliminaire. Nous avons réalisé 18 entrevues qualitatives et trois discussions de groupes (auprès de 34 participants en tout) pour compléter le cadre, qui a aussi été soumis aux membres d'un comité consultatif auprès de la communauté œuvrant dans le milieu du VIH et de l'emploi.

Nous espérons que le Cadre et le présent fascicule fourniront aux PVVIH, aux organismes de lutte contre le sida, aux spécialistes de la réadaptation professionnelle, aux employeurs, aux assureurs, de même qu'aux décideurs des renseignements utiles alors qu'ils travaillent à élaborer des options pour promouvoir la participation des PVVIH au marché de l'emploi. La page suivante donne un aperçu des principaux facteurs contextuels qui ont une influence sur la participation au marché de l'emploi; les autres pages expliquent plus en détail les obstacles, les solutions, les enjeux potentiels, de même que les stratégies et les mesures de soutien adaptées aux différentes dimensions (personnelle, professionnelle et politique).

## Dimension politique



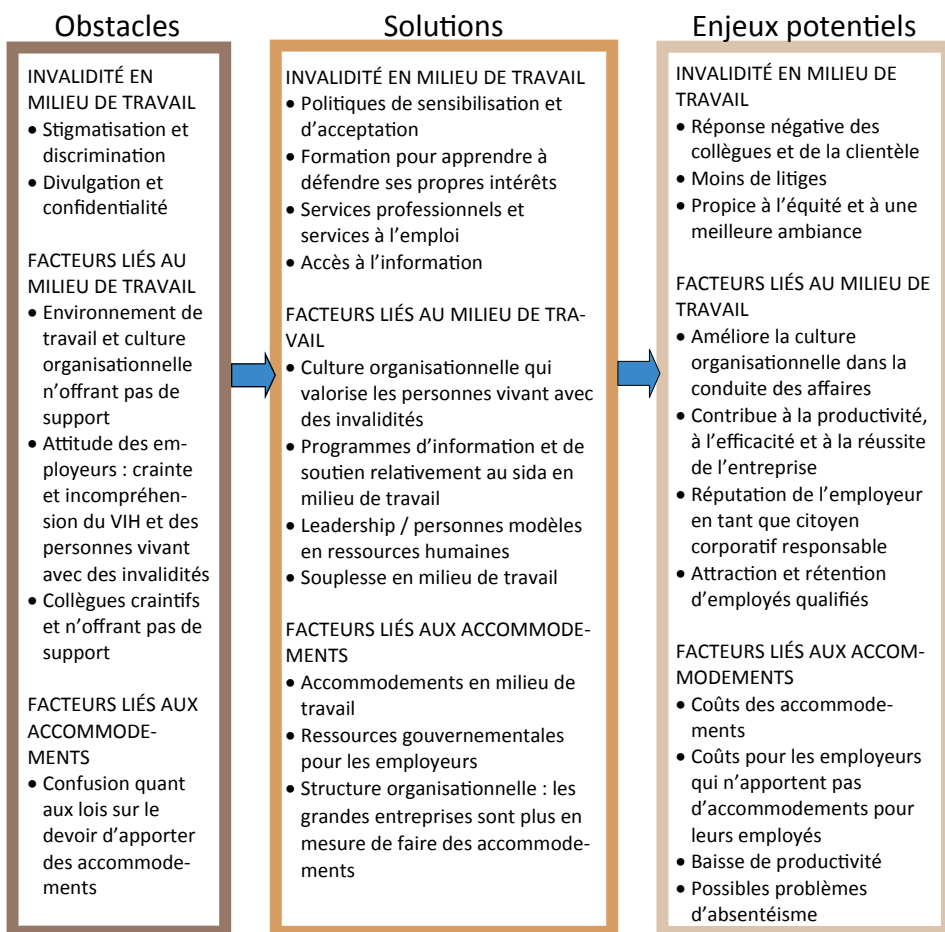
## Stratégies et mesures de soutien

- Défense des intérêts
  - Création de réseaux de fournisseurs de services : partenariats, coalitions
- Soutien au développement des capacités parmi les réseaux d'organismes de lutte contre le sida et d'organismes non gouvernementaux
  - Sensibilisation du public au sujet du VIH et des invalidités
    - Aide juridique
  - Programmes de prévention en milieu de travail
    - Participation accrue des syndicats
  - Création de programmes d'emploi spécifiques au VIH
- Bannissement de la discrimination et de la stigmatisation au travail

Parmi les facteurs importants pour la dimension politique, mentionnons ceux qui ont trait aux prestations d'assurances, aux programmes et aux politiques. La défense des intérêts et les interventions à ce niveau sont d'importants éléments dans toute démarche pour aider les PVVIH à demeurer au travail.

Les facteurs présentés dans ce Cadre font partie d'une discussion plus vaste sur l'amélioration de la participation active des PVVIH au marché de l'emploi au Canada. Les organismes de lutte contre le sida qui agissent en première ligne, les PVVIH, les employeurs et les décideurs ont tous un rôle crucial à jouer dans l'amélioration des options des PVVIH en matière d'emploi et dans le développement d'une main-d'œuvre qui contribuera à une société plus saine, plus diversifiée et ultimement plus productive.

## Dimension professionnelle

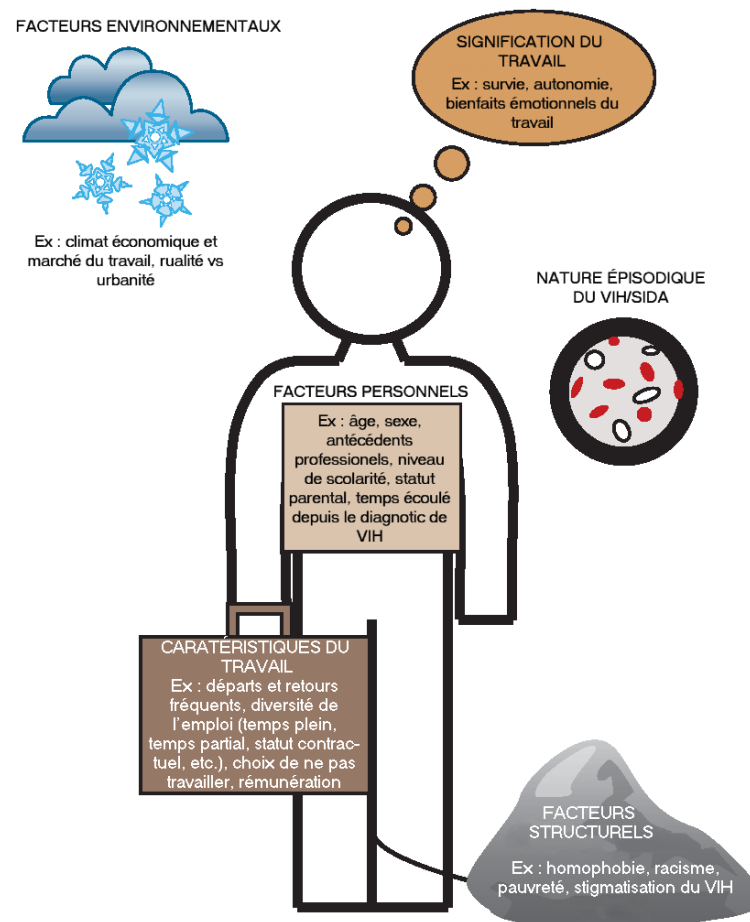


### Stratégies et mesures de soutien

- Joindre et renseigner les employeurs
- Fournir des mentors informés aux PVVIH
- Lancer des initiatives visant à réduire la discrimination

Les facteurs clés liés à la dimension professionnelle peuvent exercer un impact sur la capacité des PVVIH à participer avec succès au marché de l'emploi. Les facteurs liés aux invalidités en milieu de travail, de même que les conditions et les accommodements dans les milieux de travail contribuent à forger le contexte organisationnel. Les stratégies axées sur ces facteurs sont d'importantes considérations lorsque l'on veut venir en aide aux PVVIH dans des situations d'emploi.

## Facteurs élargis qui influencent la participation au marché de l'emploi



Plusieurs facteurs différents influencent de façon significative la participation des PVVIH au marché de l'emploi au Canada. Les facteurs environnementaux tels le climat économique et le lieu de résidence; les facteurs structurels tels la stigmatisation du VIH et l'homophobie; la nature épisodique du VIH; les facteurs personnels tels le niveau de scolarité et les antécédents professionnels; le type et les caractéristiques du travail ainsi que le sens que la personne donne au travail exerceront tous un effet sur la participation des PVVIH au marché de l'emploi. Chacun de ces facteurs contextuels aura une influence sur les dimensions personnelle, professionnelle et politique.

## Dimension personnelle

### Obstacles

#### MAINTIEN DU REVENU

- Crainte de perte de revenu, de prestations maladie ou d'assurances

#### FACTEURS PROFESSIONNELS

- Périodes antérieures de chômage ou d'interruptions de travail
- Faible niveau d'habiletés professionnelles, de scolarité et de formation
- Piètre accord travail/individu

#### FACTEURS LIÉS À LA SANTÉ

- Mauvais état de santé et/ou stade avancé de la maladie
- Horaires de la prise de médicaments et effets secondaires, adhésion au traitement
- Effets des comorbidités

#### FACTEURS LIÉS À LA SANTÉ MENTALE

- Facteurs émotionnels et psychologiques (dépression, atteinte neurocognitive)

#### FACTEURS SOCIAUX

- Isolement social
- Responsabilités familiales
- Effets de la stigmatisation et de la discrimination
- Manque d'accès aux services sociaux et communautaires

### Solutions

#### MAINTIEN DU REVENU

- Prestations d'invalidité et de soutien du revenu flexibles

#### FACTEURS PROFESSIONNELS

- Caractéristiques de l'emploi (emplois gratifiant sur les plans psychologique et émotionnel)
- Habiletés professionnelles, expérience de travail et scolarité
- Bon accord travail/individu

#### FACTEURS LIÉS À LA SANTÉ

- Amélioration de l'état de santé
- Accès à une multithérapie antirétrovirale stable
- Prise en charge des comorbidités

#### FACTEURS LIÉS À LA SANTÉ MENTALE

- Estime de soi, confiance en soi

#### FACTEURS SOCIAUX

- Soutien social instrumental (groupe d'entraide et gestion de cas)
- Relation de couple ou soutien familial stables
- Autodéfense des intérêts
- Accès aux ressources communautaires (garde d'enfants, transport, conseils juridiques, soins médicaux)

### Enjeux potentiels

#### MAINTIEN DU REVENU

- Augmentation ou baisse du revenu pour les PVVIH

#### FACTEURS PROFESSIONNELS

- Stimulation physique et cognitive accrue
- Réduction des comportements à risque

#### FACTEURS LIÉS À LA SANTÉ

- Perception d'un meilleur état de santé général / le stress professionnel a des effets négatifs sur la santé
- Un emploi peut améliorer la qualité de vie liée à la santé chez les PVVIH
- Ralentissement de la progression de la maladie / réduction des symptômes du VIH
- Meilleur fonctionnement / moins de restrictions physiques
- Moins de douleur physique

#### FACTEURS LIÉS À LA SANTÉ MENTALE

- Augmentation de la sensation de bien-être

#### FACTEURS SOCIAUX

- Réduction de l'accessibilité des PVVIH aux services communautaires
- Participation sociale accrue

### Stratégies et mesures de soutien

#### PRÉPARATION À L'EMPLOI

- Soutien pour une prise de décision éclairée, y compris la décision de ne pas travailler
- Ateliers de recherche d'emploi : rédaction de *curriculum vitae*, préparation aux entrevues
- Accès à une formation en vue d'un retour au travail sans compromettre l'admissibilité aux prestations
- Soutien au développement professionnel et au changement de carrière
- Définition flexible de la « réussite »

#### SOUTIEN POUR LE RETOUR AU TRAVAIL

- Services spécifiques au VIH
- Groupe d'entraide
- Approche individualisée
- Approche fondée sur les forces
- Services fournis par des professionnels courtois, respectueux et offrant un réel support
- Mesures pour faciliter l'adaptation au marché de l'emploi
- Possibilités de travail temporaire ou à temps partiel
- Services qui permettent aux PVVIH de retourner au travail d'une façon adaptée à leurs besoins financiers et leurs besoins d'accommodements
- Approche holistique et orientée sur le processus
- Accent sur l'apprentissage d'habiletés pratiques
- Encouragement à surmonter les préjugés répandus (ex: maladie et stigmatisation)
- Soutien à l'avancement professionnel

#### MAINTIEN DE L'EMPLOI

- Soutien à la divulgation
- Counselling professionnel externe spécifique à l'emploi : résolution de problèmes, gestion de l'invalidité et capacité d'adaptation
- Ergothérapie : modifications du lieu de travail, formation, techniques de conservation de l'énergie

Les facteurs clés de la dimension personnelle exercent une influence cruciale sur la participation des PVVIH au marché de l'emploi. Ces facteurs clés incluent : maintien du revenu, facteurs professionnels, santé, santé mentale ou facteurs sociaux. Le soutien à ce chapitre durant tous les stades du processus de recherche d'emploi est important pour aider les PVVIH à atteindre avec succès leurs objectifs professionnels.